



Riz en Ethiopie: Evolution de l'augmentation de la Production et facteurs de succès



Fisseha Zegeye and Ali Serur

"Promotion du Développement de la riziculture en Afrique à travers le renforcement de la Coordination entre la CARD et le PDDAA dans les pays en Afrique sub-saharienne
Aout, 2015



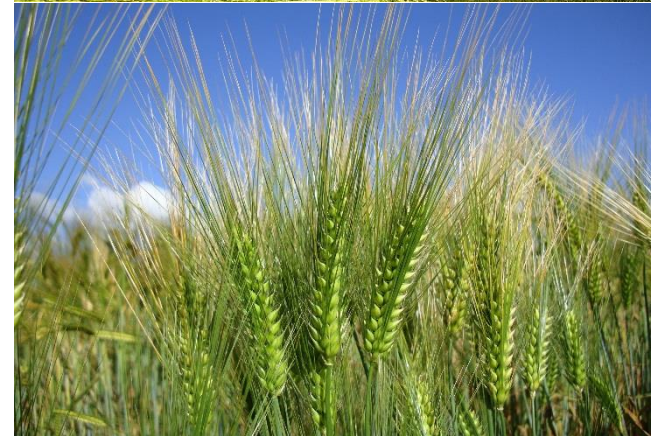
SOMMAIRE

- Importance de l'Agriculture
- Zone Propice au développement de la riziculture
- Production de riz en Ethiopie
- Facteurs responsables de la croissance rapide du Riz en Ethiopie
- Défis clés du Secteur du Riz en Ethiopie
- Conclusion



Importance de l'Agriculture

- L'agriculture est la base de l'économie éthiopienne, qui représente près de 46% du PIB, 83% de l'emploi, et près de 80% des recettes d'exportation.
- L'agriculture éthiopienne est caractérisée de petites exploitations, 90-95% de la production agricole est assurée par près de 14,2 millions de ménages détenant chacun, en moyenne, environ 0,89 ha (CSA, 2014).
- Les principales cultures sont les céréales, les racines et tubercules, les légumes, les oléagineux, les fruits et les cultures de rente telles que le café, le coton, le thé, la canne à sucre et le tabac.
- Ethiopie est l'un des rares pays africains qui a toujours respecté à la fois les objectifs du PDDAA et de l'Union africaine notamment :
 - Augmentation des investissements publics dans l'agriculture de 10% par rapport à 2008, et
 - Augmentation de la production agricole à un taux de croissance annuel moyen d'au moins 6% d'ici 2015 (ATA, 2014).



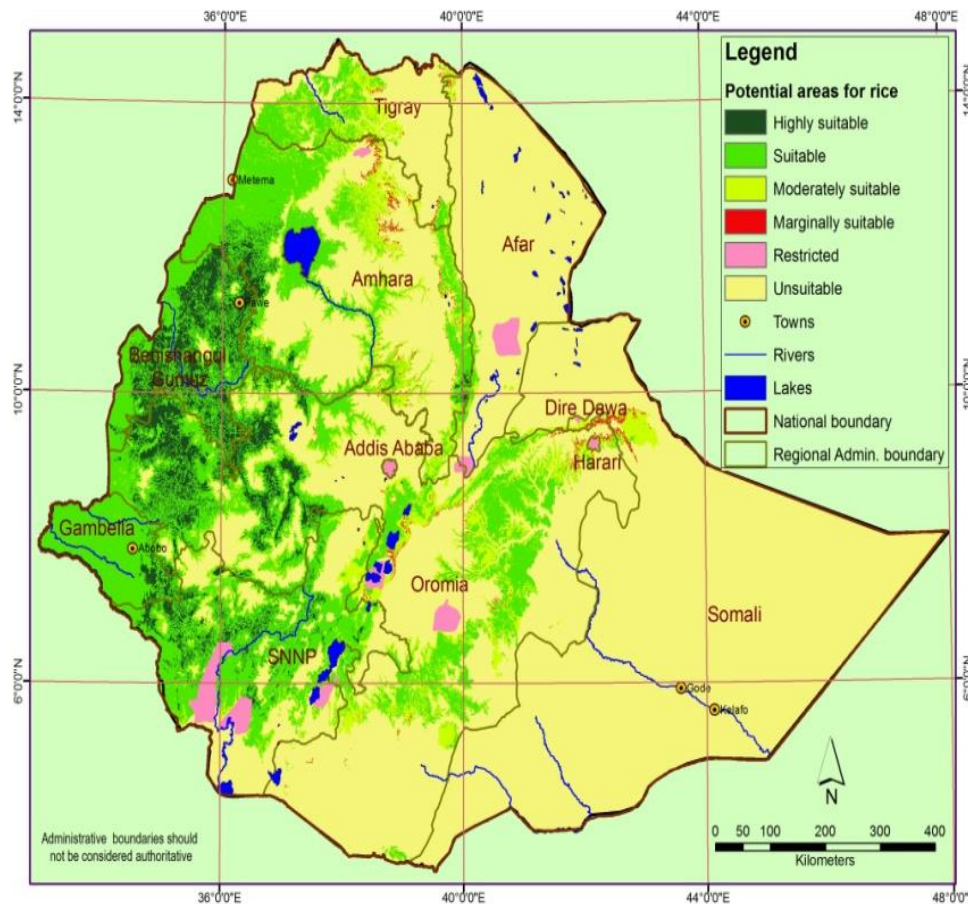
Zones propices au développement de la riziculture : hauts plateaux et la zone irriguée

Doc ID



- Le riz est considéré comme une « Culture du Millénaire » pour assurer la sécurité alimentaire en Ethiopie.
- Les zones potentielles de production de riz en Ethiopie sont :
 - Les hauts plateaux = 30 millions d'hectares dont un total de 5,6 millions d'hectares très propices à la culture du riz et 25 millions ha propice
 - Irriguées = 3,7 millions d'hectares

Fig 2: Zone propice à la culture du Riz: Pluvial



Source: MoA, 2010,



suite..

Le Riz pourrait convenablement être cultivé dans de nombreuses régions du pays. Cependant les principales sont :

- Les hauts plateaux du Centre Ouest de la région Amhara (Fogera, Gonder Zuria, Dembia, Takusa et Achefer);
- La plaine du Nord-Ouest de régions Amhara et Benshangul (Jawi, Pali, Metema et Dangur);
- L'Etat régional Gameblla (Abobo et Etang woredas)
- Les bas-fonds du Sud et du Sud-Ouest de SNNPR (beralee, Weyito, Omorate, Gura Ferda et Menit);
- La région Somali (Gode);
- Les hautes terres du Sud-ouest de la région Oromia (Illuababora, Est et Ouest Wellega et les Zones Jimma).



Production de Riz en Ethiopie

- Le riz est une spéculatation mineure dans l'agriculture éthiopienne

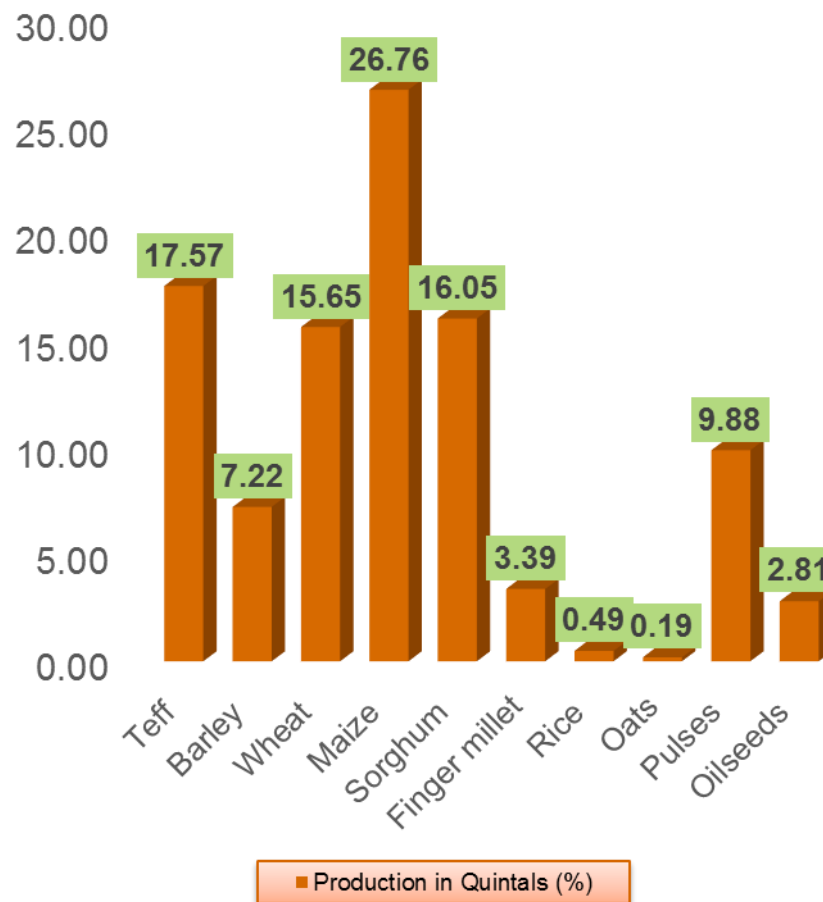
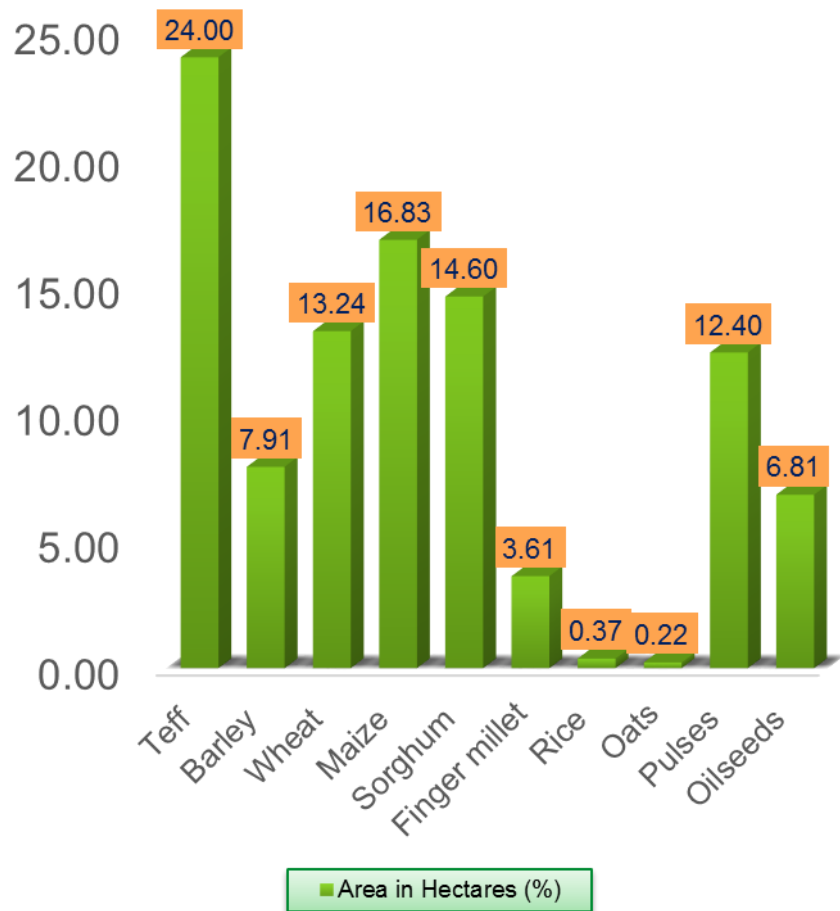
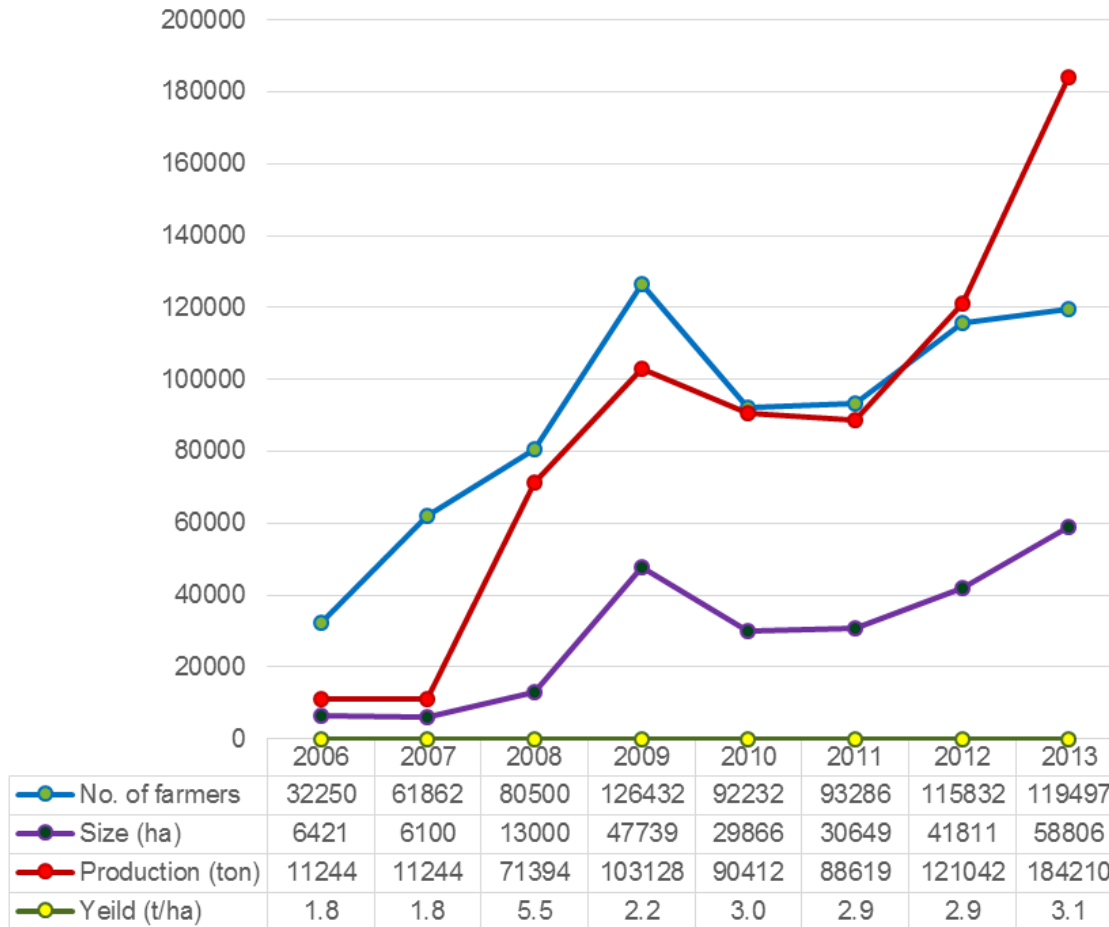


Fig. 3: Répartition des superficies et de la production des principales cultures (2014/15 saison principale)



Evolution de la production du riz en Ethiopie



- La tendance indique forte croissante en particulier depuis 2006
- Les producteurs de riz sont passés de 32 000 en 2006 à 119 000 en 2013
- Les superficies sont passées de 6 000 ha en 2006 à 58 000 hectares en 2013
- Les productions sont passées de 11 000 tonnes en 2006 à 184 000 tonnes en 2013

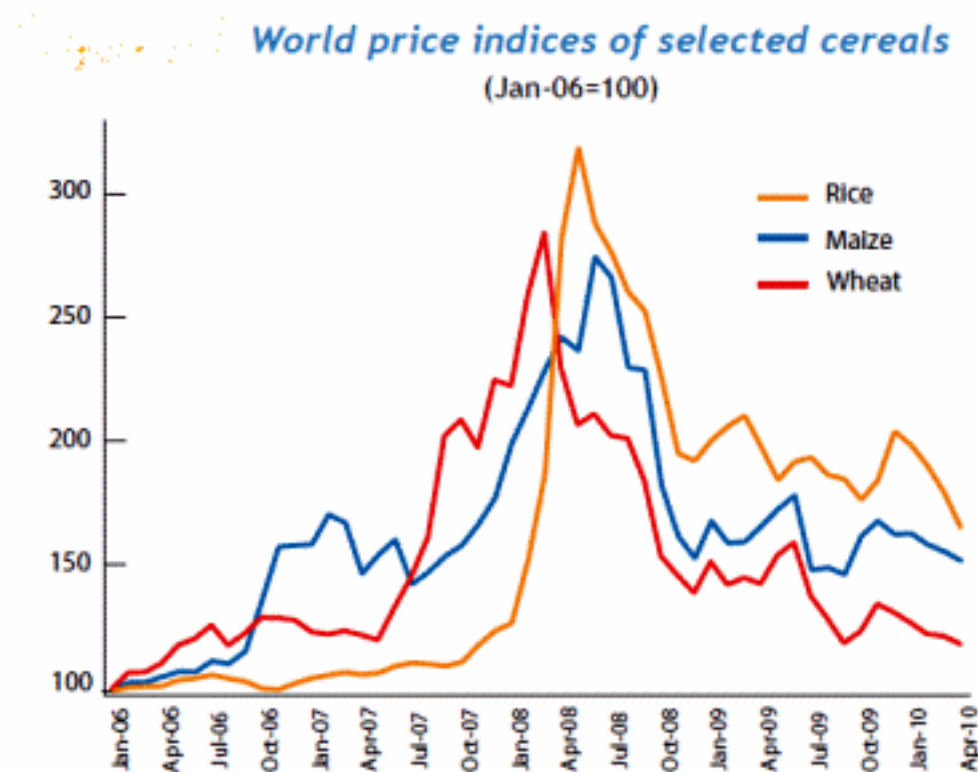
Fig 4: Evolution de la production du riz en Ethiopie



Facteurs explicatifs de la forte croissance de la production rizicole

1. Hausse des Prix des denrées alimentaires et Actions Gouvernementales

- Les prix des denrées alimentaires ont augmenté depuis le début des années 2000.
- La hausse du prix des denrées alimentaires sur les marchés mondiaux des produits alimentaires ont été à leur plus haut niveau en 2007-2008.
- La hausse des prix concerne principalement trois céréales (riz, blé et maïs).
- Le prix d'une tonne de blé est passé de 105 \$ en Janvier 2000, à 167 \$ en Janvier 2006 et à 481 \$ en Mars 2008 (Odi, 2008).
- Des tendances similaires ont été observées pour d'autres denrées alimentaires de base comme le maïs, le riz et l'huile de palme.



Source: FAO 2010.



suite...

<Politique, Institution et Infrastructure>

- **Le gouvernement a mis en place des politiques** justes pour promouvoir les grandes exploitations modernes **sur le secteur privé**
 - Implication des exploitations privées dans la production de riz (21% des superficies d'investissement commercial); avec des superficies rizicultivables estimées à 58 000 ha
 - Par exemple un investisseur saoudien a loué 25 000 hectares du gouvernement Ethiopien pour cultiver du riz dans la région de Gambela avec un capital \$ 13,3 milliards
- Pour réussir les politiques et la stratégie, le gouvernement a **fortement investi dans les infrastructures, la finance rurale, la recherche, l'accès aux technologies améliorées et à l'information, le développement du marché, les services de vulgarisation agricole, la promotion des coopératives, la formation** et des programmes de réinstallation (Kebede, 2011)
 - Accent est mis sur l'irrigation et les technologies améliorées de riz
 - Stratégie Nationale de R & D sur le riz en Ethiopie (**SNRDRE**)
 - Création du Centre de formation et de recherche sur le riz soutenu par la JICA
 - Financement de la Banque mondiale pour le développement de l'irrigation dans la région d'Amhara (Projet d'irrigation et de drainage sur le Nil Ethiopien pour 20 000 ha avec 100 millions de dollars US)



Facteurs explicatifs de la forte croissance de la production rizicole

2. Demande du marché et disponibilité de la main d'œuvre rurale

<Facteurs liés au Marché>

- **À plus forte valeur** des prix des grains de riz à rapport aux autres céréales;
- **Augmentation de la consommation du riz** liée entre autres à l'augmentation des revenus et à l'urbanisation (augmentation de la demande);
- **Intégration de la chaîne de valeur** du riz grâce à l'amélioration de la transformation (promotion des machines de qualité) et l'intégration des acteurs de la chaîne de valeur (assurant la prestation de services par le secteur privé)

Les facteurs de la demande ci-dessus ont conduit les petits agriculteurs éthiopiens pour commencer la production de riz

Ce changement de culture a été aussi accéléré par la disponibilité d'une main-d'œuvre rurale abondante et à faible coût, ceci d'autant que la culture de riz est fortement consommatrice de main-d'œuvre.



3. Technologies, Intrants et Recherche

<Facteurs relatifs à la technologie, aux intrants et à la Recherche >

- **Disponibilité et utilisation de variétés** adaptable de riz à haut rendement ;
- Introduction et utilisation de technologies améliorées de **mécanisation agricole**
- Adoption de diverses approches de promotion comme la multiplication communautaire de semence, les pré-tests de mise à l'échelle des technologies et les démonstrations à la ferme (au niveau des exploitations)

Les parties prenantes concernées ont joué leurs rôles respectifs pour réaliser les points ci-dessus;



suite ...

Pour la création de technologie et son adaptation

- Africa Rice, IRRI et les autres institutions de recherche appuient les échanges de matériels génétiques, le renforcement de capacité et le partage d'expérience dans la RD;
- EIAR avec RARIs, et les universités conduisent des test d'adaptation et des essais agronomiques sur les technologies et des pratiques améliorées de production de riz;
- Appuyer la multiplication des variétés de semences de riz et promouvoir les technologies par des programmes de pré sensibilisation de pré-mise à l'échelle;
- Les universités et les collèges agricoles: Jimma, Sodo, Woreta impliqués dans la recherche;



Suite ...

Pour le Transfert de technologie:

- Le Ministère de l'Agriculture met en œuvre la SNRDRE et développe des modules de vulgarisation en fonction de la collaboration étroite au sein des Directions techniques du Ministère et les autres acteurs.
- Le Comité Directeur de la structure nationale en charge de la Recherche et Développement sur le riz **coordonne l'ensemble de la recherche et développement sur le riz** en accord avec la SNRDRE.
- ADPLAC au niveau Fédéral, Régional et communautaire **facilite le lien entre la recherche et la vulgarisation** afin de favoriser le mécanisme d'échange sur les retours d'informations.
- SG2000 **promeut le transfert de technologie sur le riz** dans les principales zones de production en collaboration **avec le Bureau Régional de l'Agriculture**.



Suite ...

Pour la multiplication des semences et l'approvisionnement

- Les centres de recherche (Adet, Fogera, Werer) sont responsables de la production et de l'approvisionnement des semences de base.
- Les Coopératives de Multiplicateurs de semences de base (CMSB), multiplient, produisent et distribuent les semences de riz aux producteurs; SG200 a été impliqué dans la promotion des CMSB.
- ESE et l'Entreprise Régionale de multiplication de semences (Amhara, Oromia, South seed enterprises) produisent des semences pour les variétés de riz communes (populaires);

Pour l'ensemble de la Recherche Développement:

- Leur prise en charge provident des Partenaires et de bailleurs de fonds (IRRI, Africa Rice, JICA, JIRCAS, CARD, AGRA, SG2000, MEDA , World Bank etc.)



4. Autres Facteurs

<Facteurs propices pour la production du riz>

- Le Plan Fogera, implanté dans les zones d'aide alimentaires des années 1980, est adéquat pour la production du riz
- **Présence de superficies propices à la production du riz en irriguée (3.7 million ha) et en pluvial (30 million ha)**
- Existence de large superficies de terres inexploitées et d'une écologie diversifiée comme les plateaux, zones pluviales et les zones de crue éclair (pendant la saison de pluie)
- **Longue durée de conservation du riz** et l'acceptation de riz parmi la population rurale en raison de la possibilité d'utiliser le riz dans un grand éventail de **recettes alimentaires traditionnelles**;

<Facteurs intrinsèques du riz par rapport aux autres cultures >

- La productivité relativement plus élevée par rapport aux autres principales cultures de base
- Possibilité d'utiliser dans une gamme de recettes de cuisine traditionnelles
- **Fournir des sous-produits** tels que les pailles et le son qui servent dans l'alimentation du bétail et / ou utilisés comme source alternative de combustible.



suite...

<Facteurs liés au partenariat et aux relations >

- Disponibilité des partenaires et de bailleurs de fonds qui appuient la recherche Développement sur le Riz en Ethiopie (Africa rice, IRRI, JICA, AGRA, SG2000, MEDA, World Bank etc,)
- **Partenariat effectif de collaboration avec tous les parties prenantes tant sur le plan national qu'international;**



Principaux défis du secteur rizicole en Ethiopie

1. Enorme concurrence entre la production nationale et l'importation;
2. Absence de la mécanisation des techniques de traitement pré et post récolte ainsi que des techniques de transformation;
3. Connaissance insuffisante sur la gestion post-récolte et de l'utilisation;
4. Manque de main d'œuvre qualifiée et d'équipement de recherche;
5. Faiblesse des infrastructures pour la commercialisation du riz; et
6. Faibles canaux de Marketing.



Conclusion

- L'agriculture est le pilier de l'économie éthiopienne et le pays a un fort potentiel pour la production de riz
- Compte tenu de l'augmentation de la consommation et de la flambée des prix des denrées alimentaires, le Gouvernement Ethiopeen a donné une plus grande attention au riz, le considérant comme une «Culture du Millénaire»
- Le Gouvernement Ethiopeen a pris un ensemble de **mesures visant à attirer le secteur privé**, ce qui a abouti à un certain investissement du secteur privé
- **Le Gouvernement Ethiopeen a augmenté l'investissement** dans les infrastructures, la finance rurale, l'accès aux technologies améliorées et dans la recherche et développement pour la production du riz
- Augmentation de la demande et le prix haut du riz ont poussé les agriculteurs à la production de riz ainsi **le nombre de producteurs de riz et les superficies cultivées ont fortement augmenté**



Conclusion

- La création, l'adaptation et le transfert de **technologies sont menées en partenariat** avec l'appui des bailleurs de fonds et des organisations partenaires.
- Comme résultats de ces interventions, **Ethiopie a noté une croissance remarquable de la production de riz dans un court laps de temps** (augmentation de la production de près de 4 fois, expliquée par l'augmentation des superficies à hauteur de 9 fois et par l'augmentation des rendement à hauteur de 50%)
- Néanmoins, le secteur du riz Ethiopien est toujours confronté à des défis tels que la forte concurrence avec le riz importé, l'insuffisance des infrastructures et de la mécanisation des technologies de traitement post-récolte, le manque de main-d'œuvre qualifiée, le manque d'équipements de recherche et la faiblesse des canaux de Marketing.
- **Le renforcement de la capacité des chercheurs, des experts, des petits exploitants agricoles et du secteur privé est nécessaire** non seulement continuer à augmenter la production, mais aussi **pour améliorer la qualité du riz grâce à un meilleur système de traitement post récolte et de transformation.**



**Merci de votre aimable
attention**